

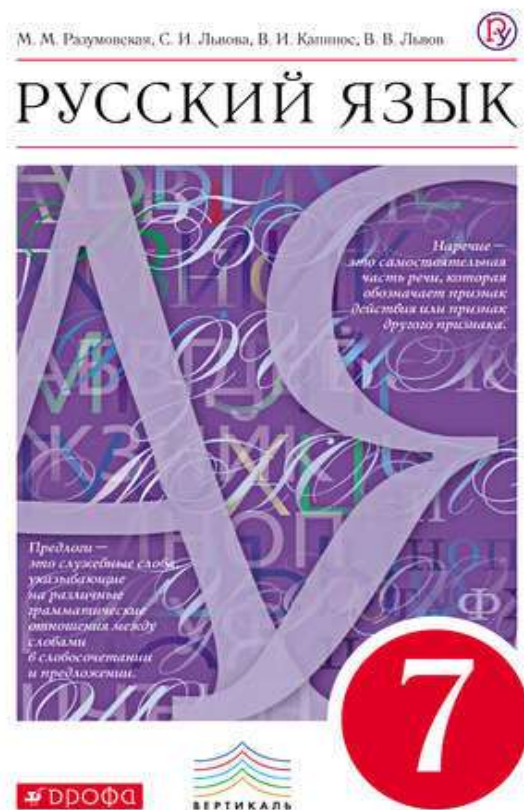
**Оценка качества
знаний
учащихся 7 классов
по русскому языку
в соответствии с ФГОС**

Автор – составитель: Березина Ю.С., гимназия № 49
Приморского района г. Санкт-Петербурга

УЧЕБНО-МЕТОДИЧЕСКАЯ ЛИТЕРАТУРА

Русский язык. 7 кл.:
/М.М.Разумовская, С.И.Львова,
В.И.Капинос и др.

Русский язык. 7 класс. Баранов М.Т.,
Ладыженская Т.А., Тростенцова Л.А. и
др.

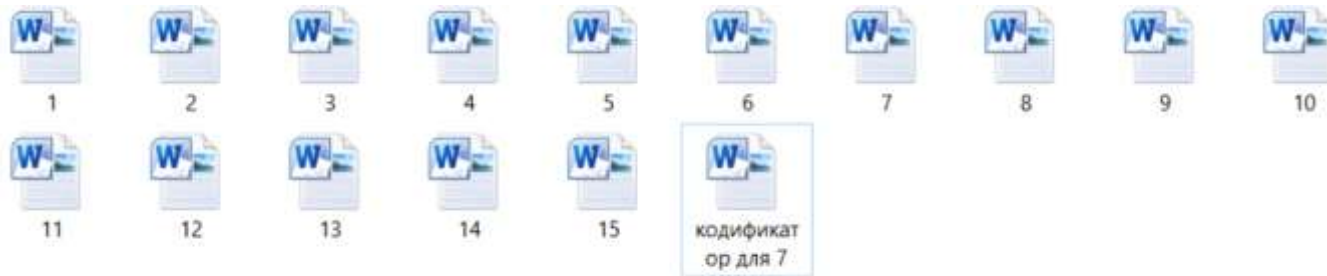


НАЗНАЧЕНИЕ АВТОМАТИЗИРОВАННОЙ СИСТЕМЫ ОЦЕНКИ КАЧЕСТВА ПОДГОТОВКИ УЧАЩИХСЯ В ПРЕДМЕТНЫХ ОБЛАСТЯХ ЗНАНИЙ

Объект оценки Предметные результаты обучения: грамотность школьника в предметной области «Русский язык», (ступень основного общего образования).

Условие применения Система оценки применяется для автоматизированного тестирования обучающихся основной школы, прошедших обучения с использованием следующих учебно-методических комплексов:

Программа по русскому языку . 5-9 классы. Авторы программы: М. М. Разумовская, С. И. Львова, В. И. Капинос, В. В. Львов, Г. А. Богданова. и другие, так как кодификатор универсальный



Блоки	Структурные элементы
1	Правописание 1. Правописание суффиксов 2. Буквы Ъ и ь 3. Орфограммы корня 4. Правописание окончаний 5. Слитное и раздельное написание НЕ с глаголами, существительными и прилагательными <i>Итого: 5</i>
2	Глагол, причастие и деепричастие Причастие 6. Морфологические признаки причастия 7. Правописание причастий Деепричастие 8. Морфологические признаки имени деепричастия 9. Употребление деепричастия в речи 10. Совершенный и несовершенный вид деепричастия Глагол 11. Морфологические признаки глагола. Словообразование глагола 12. Правописание приставок ПРИ-, ПРЕ- 13. Спряжение глагола <i>Итого: 8</i>
3	Наречие, категория состояния Наречие 14. Понятие о наречии 15. Разряды наречий 16. Правописание наречий 17. Правописание дефиса в наречии <i>Итого: 4</i> Категория состояния 18. Грамматические признаки слов категории состояния 19. Отличие категории состояния от наречия 20. Употребление категории состояния в речи <i>Итого: 3</i> <i>Итого: 7</i>
4	Служебные части речи (союз, частица, предлог) Союз 21. Понятие о союзе 22. Простые и составные союзы 23. Сочинительные и подчинительные союзы 24. Правописание союзов <i>Итого: 4</i> Частица 25. Разряды частиц 26. Дефисное и раздельное написание частиц <i>Итого: 2</i> Предлог 27. Понятие о предлоге 28. Производные и непроизводные предлоги 29. Правописание предлогов 30. Простые и составные предлоги <i>Итого: 4</i> <i>Итого: 10</i>
Итого:	30 структурных элементов

1. Выпишите слово, с которым на месте пропуска пишется буква **Е**

- 1) **раскв**а.з.а.т
- 2) **шк**л.а.т
- 3) **ма**л.н.а.д
- 4) **огур**ч.к

2. Укажи вариант, в котором есть слово без Ъ после шипящих

- 1) **мош**...
- 2) **роскош**...
- 3) **луч**...
- 4) **бер**еж. |

3. Найдите слово с чередующейся безударной гласной в корне.

- 1) **вспом**нить
- 2) **кас**ание
- 3) **брос**иться
- 4) **откл**икнуться

4. В окончании какого глагола пишется гласная **Е**?

- 1) **Кле**...т
- 2) **Стро**...т
- 3) **Ненави**д...т
- 4) **Ве**...т

5. В каком варианте **НЕ** пишется раздельно?

- 1) (не)прерывное (не)домогание
- 2) мне это вовсе (не)интересно
- 3) (не)дежда
- 4) это было (не)дзбежно

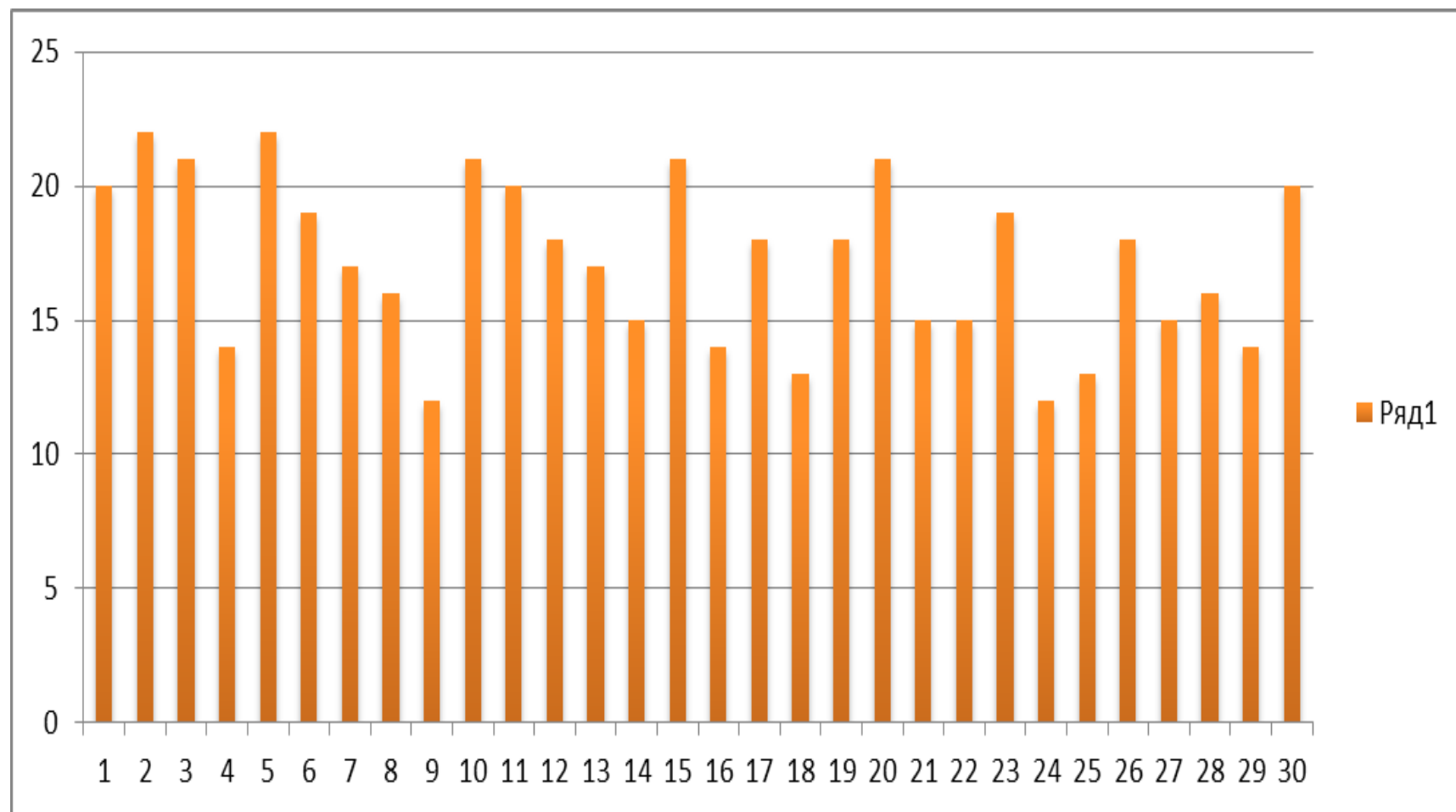
6. Грамматические признаки каких частей речи имеют причастия?

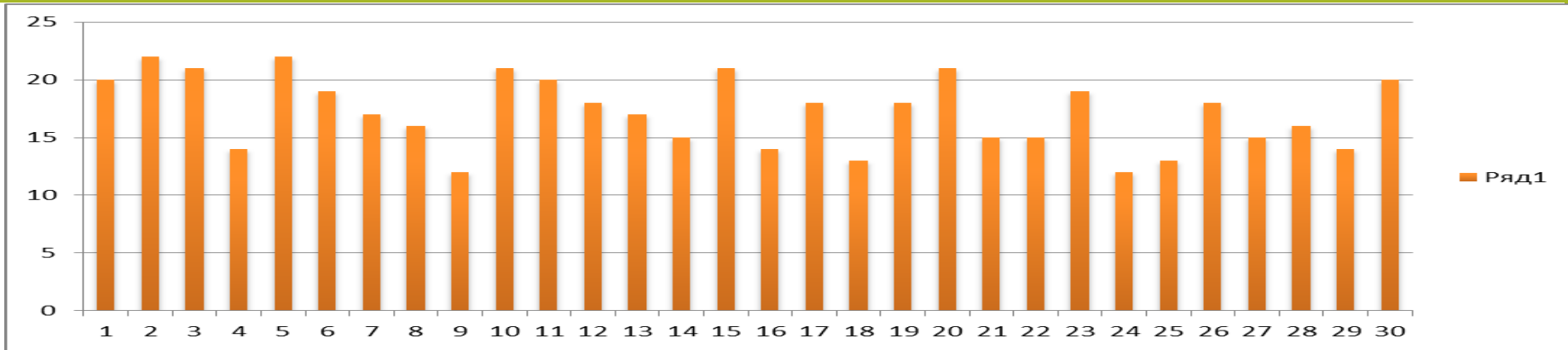
- 1) Существительного и прилагательного;
- 2) Существительного и наречия;
- 3) Глагола и прилагательного;
- 4) Глагола и наречия.

7. Обозначьте строчку, где пишется **НН**

- 1) Подметё.ый пол, плетё.ад корзина
- 2) Рва.ад куртка, варё.ый картофель
- 3) Топлё.ое молоко, газрова.ад вода
- 4) Высуше.ое растение, посребрё.ад тарелка

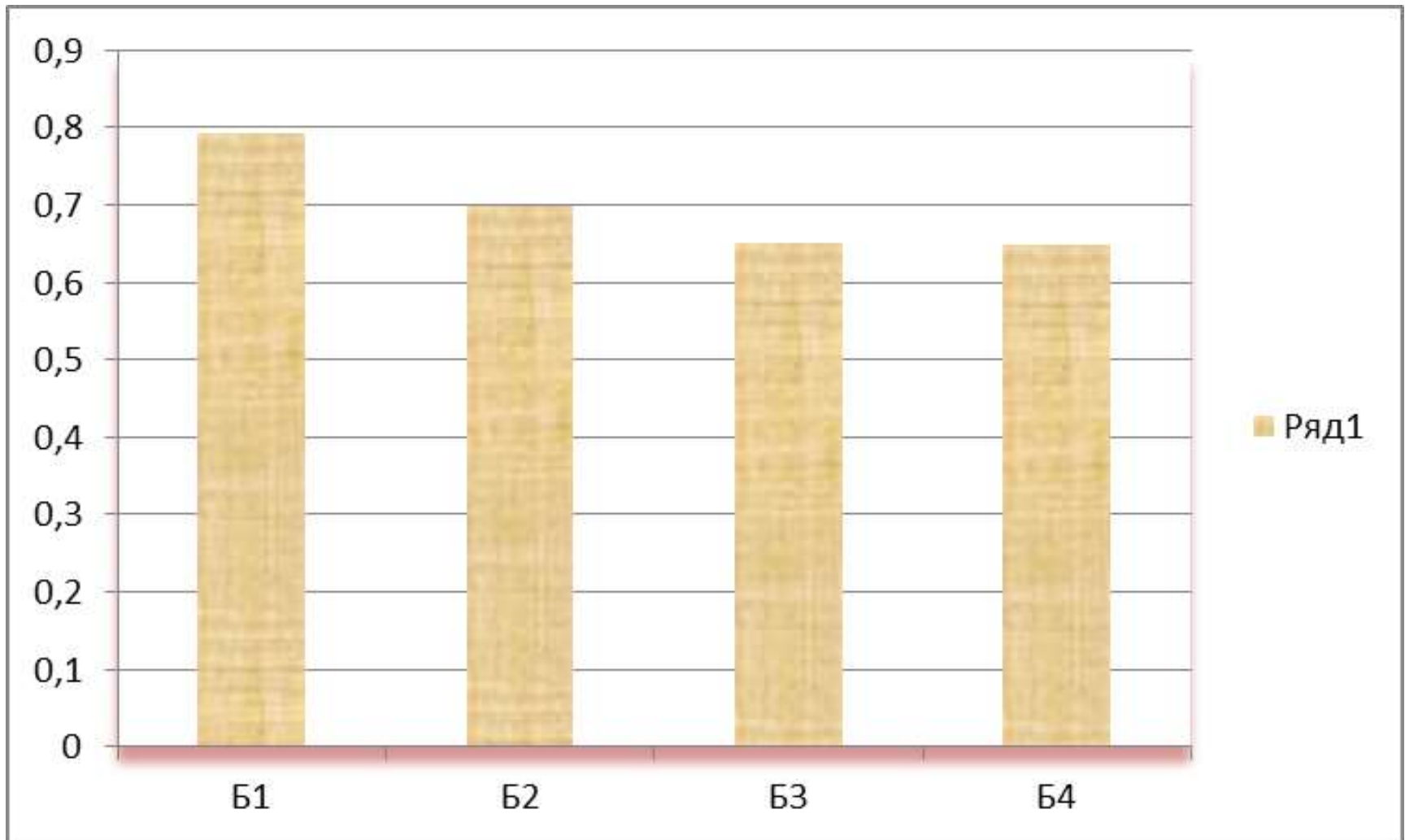
Анализ результатов апробации тестов



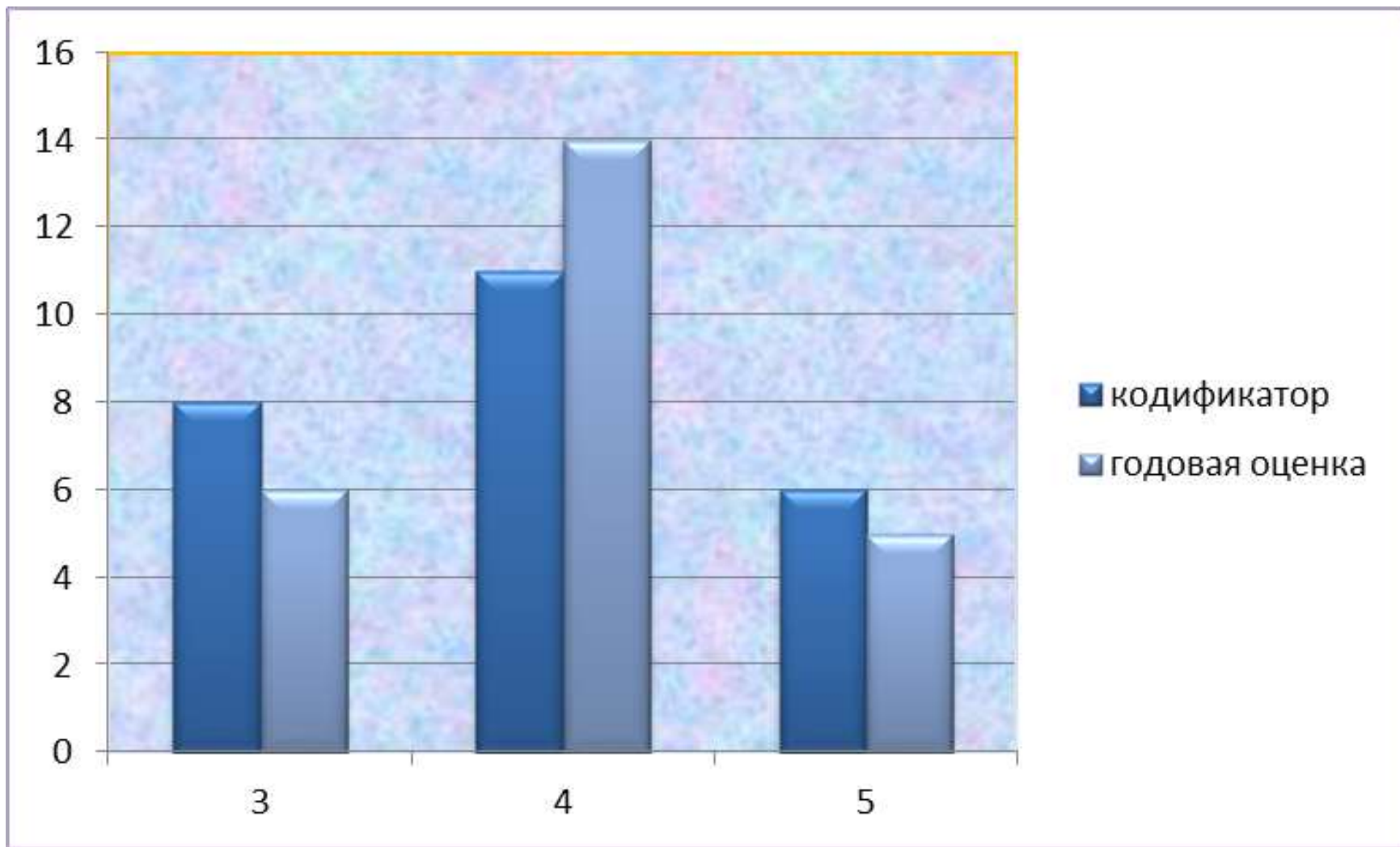


1. Буквы Ъ и Ь
2. Слитное и раздельное написание НЕ с разными частями речи
3. Совершенный и несовершенный вид деепричастия
4. ...
5. ...
6. ...
7. ..
8. ..
28. Правописание наречий
29. Использование категорий состояния в речи
30. Использование деепричастия в речи

Сравнительный анализ по блокам



Сравнительный анализ результатов апробации и результатов обучения





Государственное общеобразовательное
учреждение гимназия №49 Приморского
района Санкт-Петербурга