

Краткая справка по результатам РДР по математике в 7х классах (16.11.2017)

Информация, предоставленная 30.11.2017 специалистами РЦОИ, позволяет сделать пока только количественный анализ проведения региональной диагностической работы по математике в 7х классах образовательных организации Приморского района.

В региональной диагностической работе по математике в 7 классах всего приняло участие 59 образовательных организаций Приморского района, в том числе 6 школ экспериментальной группы, 2 НОУ, 1 ОО городского подчинения (школа № 2). Результаты, представленные в таблице, отражают участие 50 государственных ОО и 2 НОУ.

Основываясь на данных таблицы 1, в работе приняли 3570 обучающихся 7-х классов, что составляет 86 % от общего количества семиклассников по данной выборке, что дает нам основания доверять полученным результатам.

Произведя экспресс-анализ результатов РДР по математике в 7 классах образовательных организаций Приморского района, представленных в таблице 1, можно сделать следующие выводы:

1. Только 3% обучающихся выполнили работу на «5», на «4» выполнили работу 18% обучающихся, отметку «3» получили 46% обучающихся, а отметку «2» - 33%. Наглядно это можно увидеть в Диаграмме 1.
2. Только в 50% образовательных организаций (а именно в 26 из 52) есть учащиеся, которые выполнили работу на «5», причем их количество в разных ОО - от минимум 1 до максимум 14.
3. Образовательных учреждений, где нет учащихся, получивших «2», в районе нет. Причем доля учащихся, выполнивших работу на «2» представлена интервалом от 0,8% до 100% в отдельной образовательной организации. В 14 ОО района (27% от общего количества ОО) доля учащихся, получивших «2» за работу составляет более 50 % от числа писавших работу. В 5 ОО района отсутствуют учащиеся, получившие за работу «4/5», а в 1 ОО 100% учащихся получили за работу «2» (не коррекционная!).
4. Доля обучающихся, получивших «4/5» за работу составляет 21%, что говорит об уровне ниже среднего по **качеству обученности** обучающихся по данному предмету.
5. Доля обучающихся, выполнивших работу на «3/4/5» составляет 67%, что говорит о среднем уровне **успеваемости** по данному предмету.
6. Средний балл за выполнение региональной диагностической работы по математике в 7х классах образовательных организаций Приморского района составил **2,9**, что отражает общую городскую тенденцию.

Таблица 5. Количественные и долевыe показатели выполнения РДР по математике в 7 х классах

	Количество обучающихся 7х классов	Количество писавших работу	«2»	«3»	«4»	«5»
Количество	4141	3570	1198	1639	641	96
Доля, %		86	33	46	18	3
					21	
				67		
			79			

Диаграмма 1. Распределение обучающихся 7-х классов по отметкам за РДР по Приморскому району

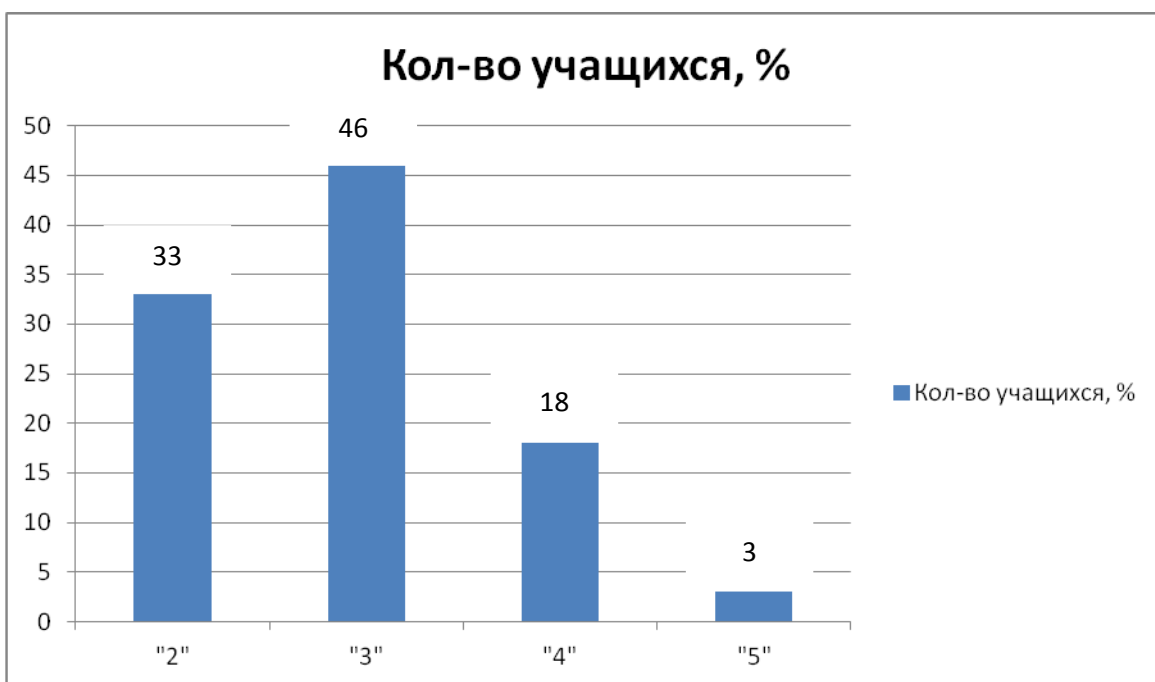


Диаграмма 2. Результаты РДР по математике в 7 кл. ОО Приморского района

(по качеству обученности и успеваемости по предмету, кол-во «2/3», «3/4/5», «4/5», в %)

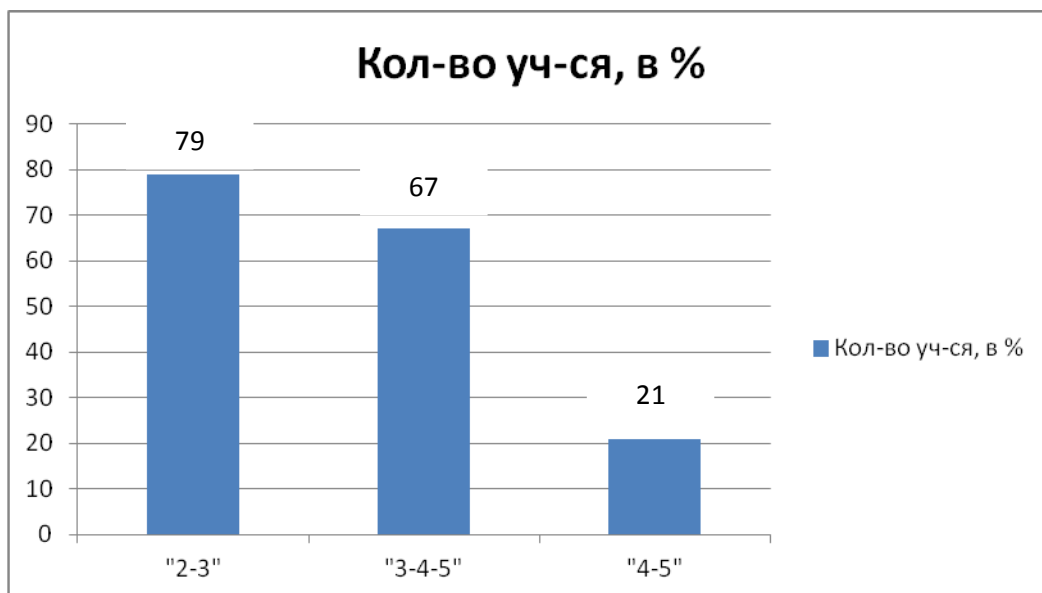


Диаграмма 3. Сравнение результатов ОО Приморского района с результатами некоторых районов Санкт-Петербурга (по количеству учащихся, получивших отметки 2,3,4,5, в %)

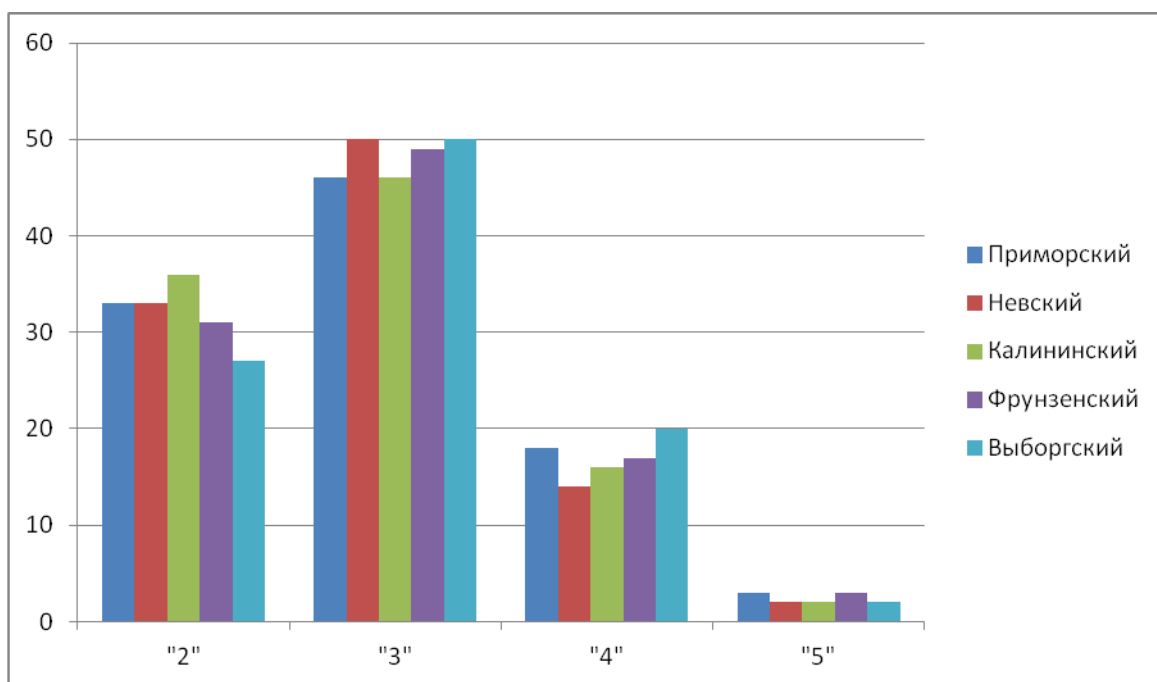


Диаграмма 4. Сравнение результатов ОО Приморского района с результатами некоторых районов Санкт-Петербурга (по среднему баллу, в %)

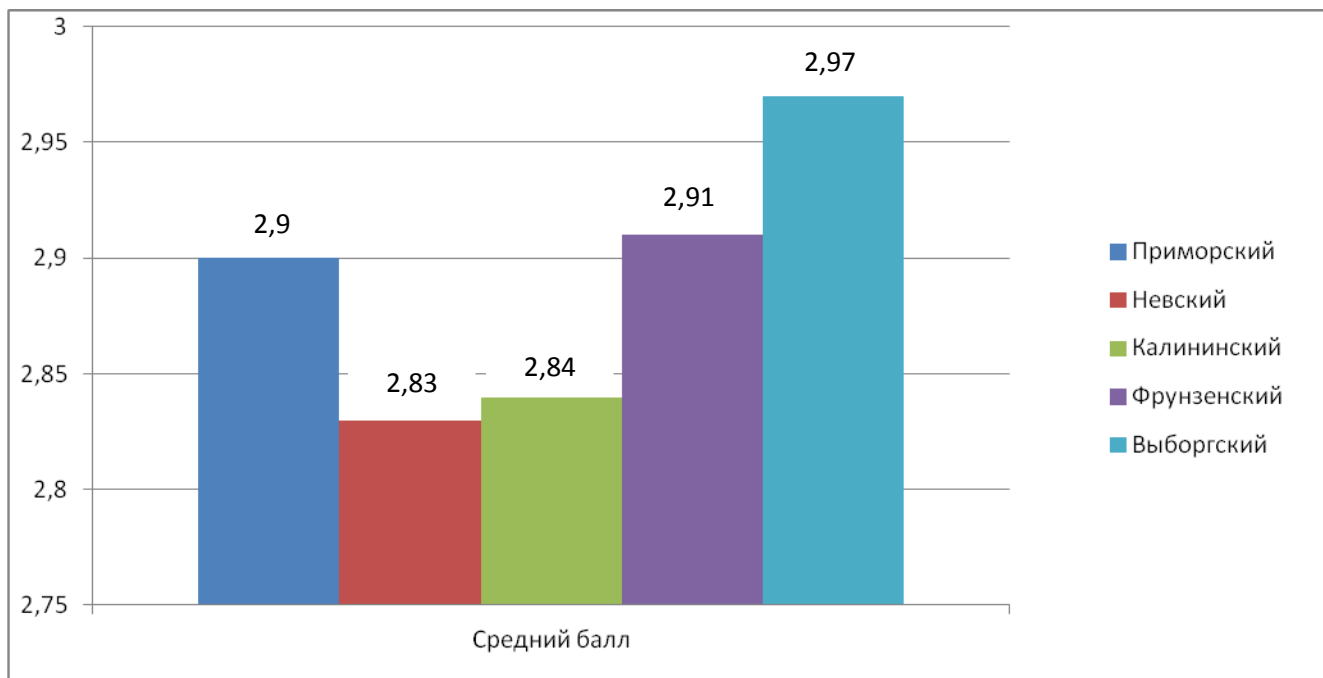
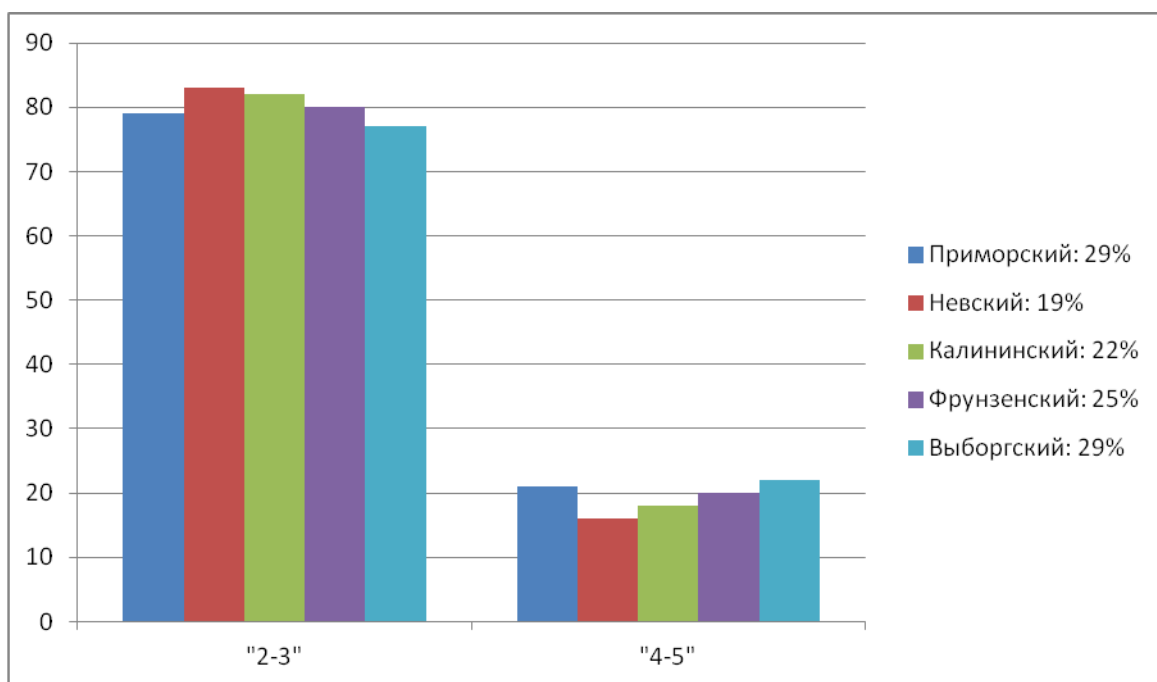
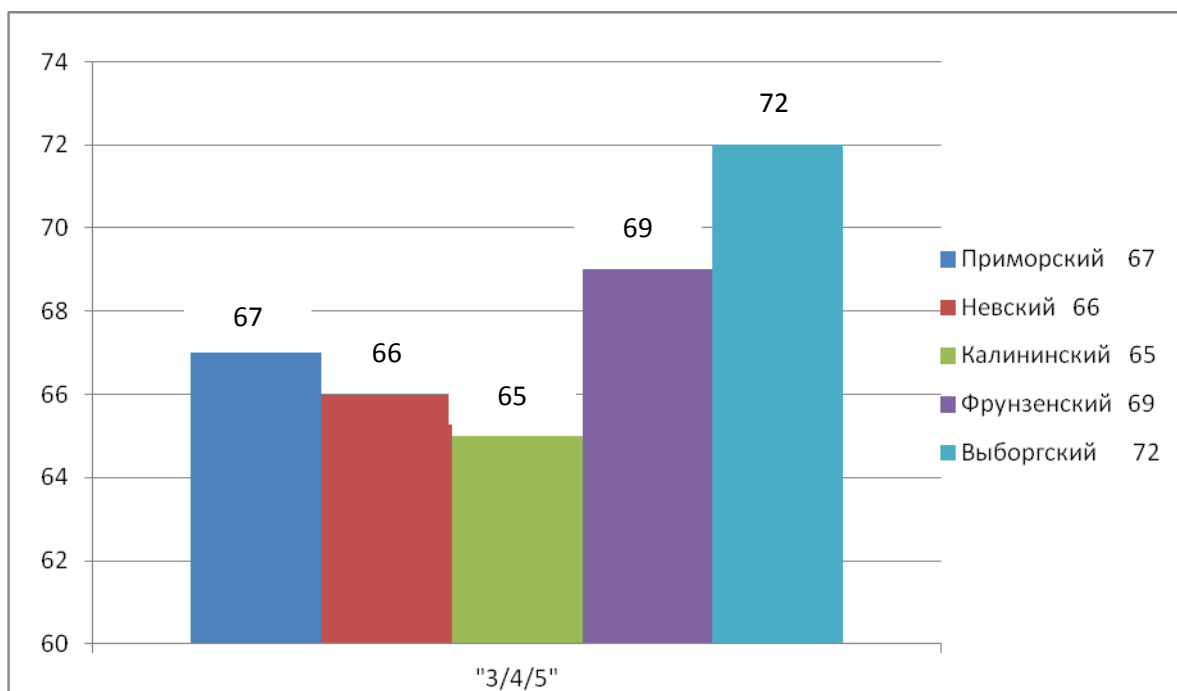


Диаграмма 5. Сравнение результатов ОО Приморского района с результатами некоторых районов Санкт-Петербурга (по качеству обученности, «2-3», «4/5», в %)



Рядом с названием района в процентах указано отношение количества учащихся, получивших отметки «4» и «5» к количеству учащихся, получивших отметки «2» и «3».

Диаграмма 6. Сравнение результатов ОО Приморского района с результатами некоторых районов Санкт-Петербурга (по успеваемости, «3/4/5», в %)



Подготовила:

Гришина Е.В., руководитель РЦОКО ИМЦ Приморского района

+7-963-346-96-99

